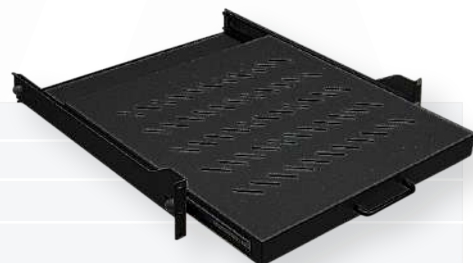


Ripiani

Fissi o estraibili per sostenere i componenti degli armadi rack.



RAS9000N	Ripiano fisso per rack 2U 19"x250mm. - port max. 25Kg - Nero RAL9005
RAS9001N	Ripiano fisso per rack 2U 19"x400mm. - port max. 25Kg - Nero RAL900
RAS9002N	Ripiano fisso per rack 800mm - 2U 19"x600mm mont su 4 montanti - Nero RAL9005
RAS9089N	Ripiano fisso per rack server - 2U 19"x750mm mont su 4 montanti - Nero RAL9005
RAS9094N	Ripiano estraibile per rack 600mm. - 2U 19"x470mm. - port max. 50Kg - Nero RAL9005

Zoccoli

Zoccoli ciechi di altezza 100 mm, per posizionare l'armadio e montarlo a pavimento.



RAS9248N	Zoccolo cieco - Nero RAL9005 600x600x100
RAS9249N	Zoccolo cieco - Nero RAL9005 600x800x100
RAS9252N	Zoccolo cieco - Nero RAL9005 800x600x100
RAS9558N	Zoccolo cieco - Nero RAL9005 600x1000x100
RAS9559N	Zoccolo cieco - Nero RAL9005 800x1000x100

Gruppi di ventole

Sfruttando il principio dell'inalzamento dell'aria calda per convezione, i gruppi di ventilazione rappresentano una soluzione efficace per la fuoriuscita del calore verso l'esterno.

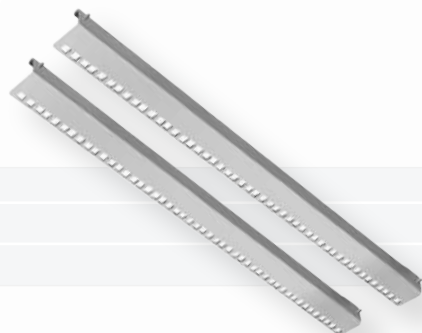


RAS9061	Ventilatore assiale a 1 ventola - Montaggio a tetto rack a muro
RAS9062	Gruppo a 2 ventole , montaggio a tetto
RAS9062T	Gruppo a 2 ventole a tetto con termostato

Canaline

Barre di alimentazione con interruttore luminoso o interruttore magnetotermico bipolare. Installabili su rack da 19".

RAS-AM8-S/L	Canalina 8 prese int. luminoso serie lite - attacco 19" - 1U
RAS-AM6-M/L	Canalina 6 prese int. magnetotermico - attacco 19" - 1U



Montanti

Coppie supplementari di montanti da applicare all'interno delle strutture degli armadi da 27, 33 e 42U

RAS9074	Coppia supplementare montanti 19" - 27U
RAS9073	Coppia supplementare montanti 19" - 33U
RAS9071	Coppia supplementare montanti 19" - 42U

Gestione cavi

Passacavi per ottimizzare il flusso d'aria all'interno per assicurare l'ambiente operativo ideale alle apparecchiature.

RAS-PPP-4C/N	Pannello passapermute anelli corti RAL 9005
RAS9032N	Anello laterale gestione cavi per mont 19" - Nero RAL9005
RAS9009N	Anello laterale largo gestione cavi per mont 19" - Nero RAL9005
RAS9091N	2 canale passacavi frontali con 4 anelli 42U
RAS9098N	2 canale passacavi frontali con 4 anelli 47U
RAS9297N	2 pannelli + spazzola chiusura fondo armadio



Kit dadi e viti

RAS9040	Kit di bulloni e viti M6 (50 pz/cad.)
---------	---------------------------------------